

CATÁLOGO DE PRODUTOS

ACESSÓRIOS PARA FIXAÇÃO LINHA MOVELEIRA



FIXAMOS
TUDO.



BUCHA AMERICANA



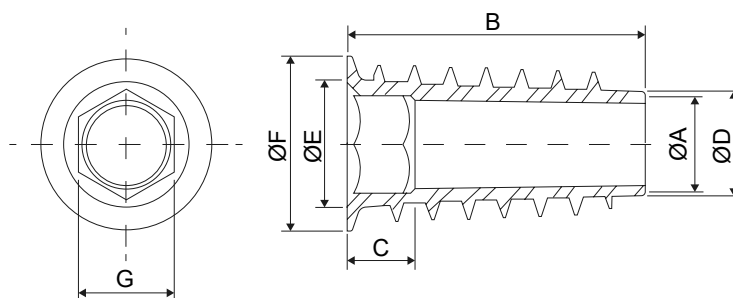
ESPECIFICAÇÕES DO PRODUTO

Material	Zamac
Composição material	Zinco (Zn), Alumínio (Al), Magnésio (Mg) e Cobre (Cu) - (sendo que 95% é Zinco)
Aplicação	Cama (box e convencionais), beliches, cadeiras, sofás, pés de móveis em geral
Material aplicado	MDF, pinus e eucalipto (madeiras de média e baixa densidade)
Acabamento	Polido



VANTAGENS

- Resistente à corrosão
- A rosca externa exclusiva garante uma fixação segura e oferece grande resistência ao arrancamento devido à torção ou vibração
- Facilidade na aplicação e na montagem



Código	Descrição	A (rosca - FPP)	B (comprimento)	C	D	E	F	G (sextavado Interno)	H (diâmetro de furação)
1W00115300	BU AMERICANA ZAMAC UNC 1/4 X 13 POL	1/4" - 20	13	3,5	7,6	9	12,3	6	9
1W00115800	BU AMERICANA ZAMAC UNC 1/4 X 25 POL	1/4" - 20	25	7	7,7	9	12	6	9
1W00115600	BU AMERICANA ZAMAC UNC 1/4 X 20 POL	1/4" - 20	20	4	7,4	8	11,8	6	9
1W00120800	BU AMERICANA ZAMAC UNC 5/16 X 25 POL	5/16" - 18	25	5,7	8,7	10,5	14,5	8	11
1W00120400	BU AMERICANA ZAMAC UNC 5/16 X 17 POL	5/16" - 18	17	5,7	9,3	10,7	14,5	8	11
1W00150200	BU AMERICANA ZAMAC UNC 5/16 X 3/4 POL	5/16" - 18	3/4	5,1	9	10,5	14,2	8	11

*medidas aproximadas em mm.

PORCA ELÍPTICA



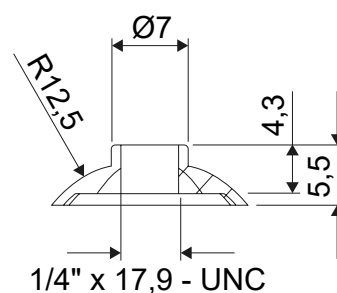
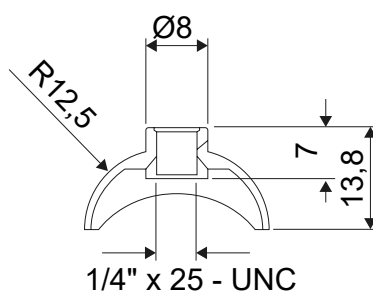
ESPECIFICAÇÕES DO PRODUTO

Material	Zamac
Composição material	Zinco (Zn), Alumínio (Al), Magnésio (Mg) e Cobre (Cu) - (sendo que 95% é Zinco)
Aplicação	Fixação de laterais de camas, beliches, berços, entre outros
Material aplicado	MDF, pinus e eucalipto (madeiras de média e baixa densidade)
Acabamento	Polido



VANTAGENS

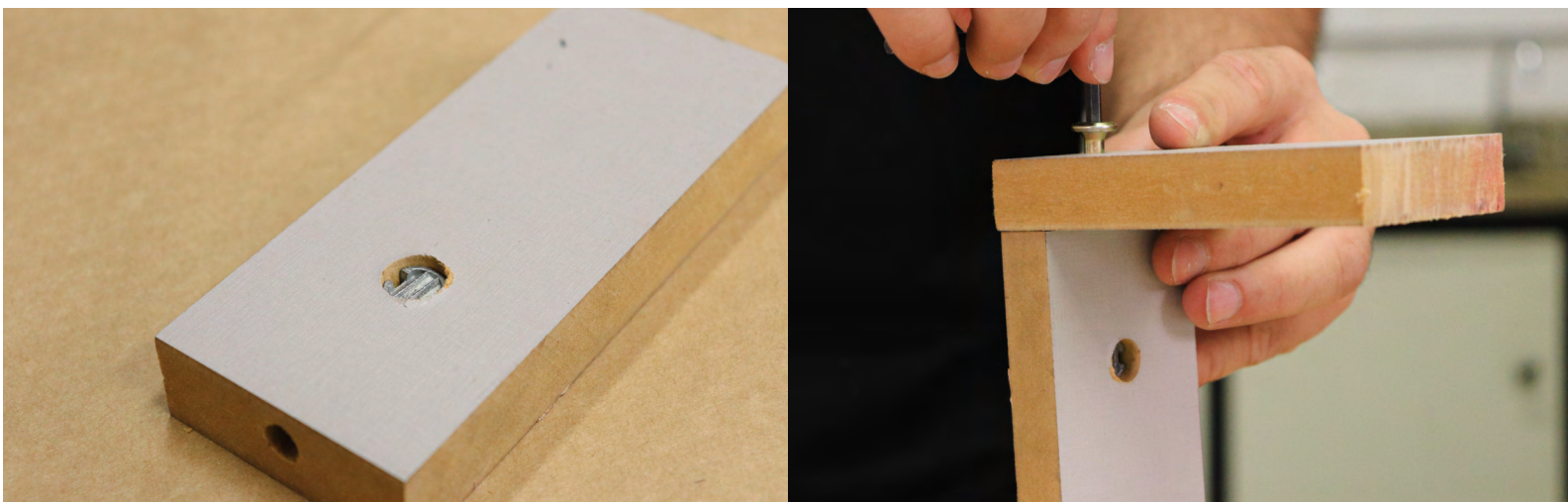
- Fácil aplicação - acompanha o diâmetro da furação
- Resistente à corrosão
- Montagem rápida e segura das peças estruturais da cama
- Utilizado principalmente em conjunto com os parafusos estruturais PAMOSI



Código	Descrição	Rosca - FPP	Diâmetro externo	Raio de encaixe	Comprimento de rosca	Altura da peça
1W00515800	PO ELIPTICA ZAMAC UNC 1/4 X 25 POL	1/4" - 20	8	12,5	7	13,8
1W00515500	PO ELIPTICA ZAMAC UNC 1/4 X 17,9 POL	1/4" - 20	7	12,5	4,3	5,5

*medidas aproximadas em mm.

PORCA CILÍNDRICA

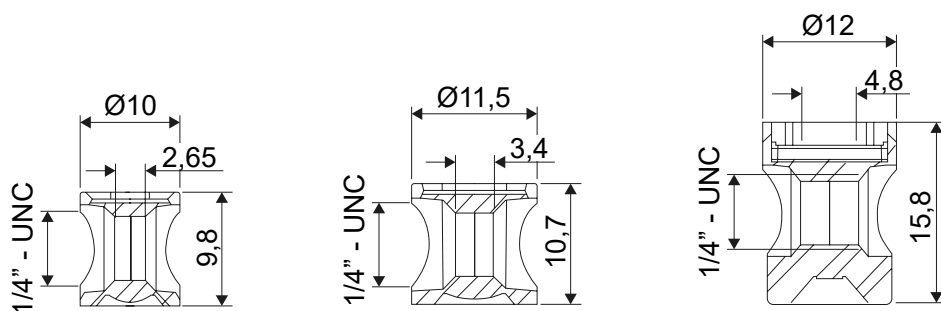


ESPECIFICAÇÕES DO PRODUTO

Material	Zamac
Composição material	Zinco (Zn), Alumínio (Al), Magnésio (Mg) e Cobre (Cu) - (sendo que 95% é Zinco)
Aplicação	Camas convencionais, beliches e pode ser utilizada para fazer a junção de duas chapas, permitindo a construção de outros tipos de móveis
Material aplicado	MDF, pinus e eucalipto (madeiras de média e baixa densidade)
Acabamento	Polido

VANTAGENS

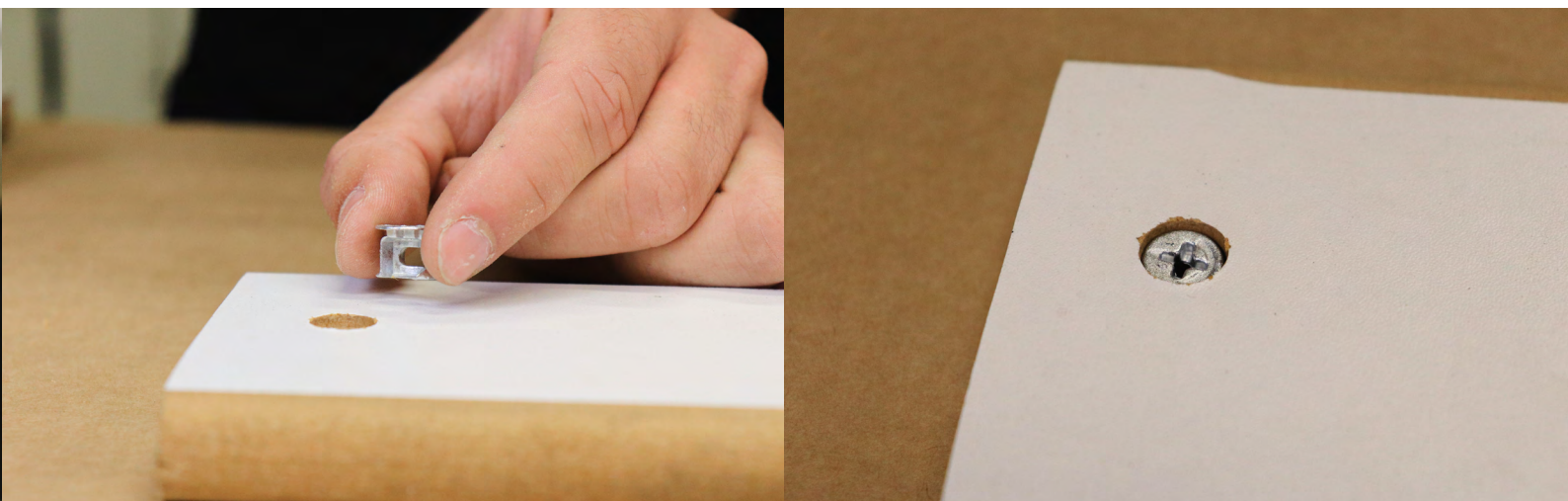
- Resistente à corrosão
- O sentido da fenda indicará que a rosca da porca está alinhada ao furo da madeira, onde entrará o parafuso
- Utilizado principalmente em conjunto com os parafusos estruturais PAMOSI



Código	Descrição	Rosca - FPP	Diâmetro externo	Altura da peça	Comprimento fenda
1W00415200	PO CL ZAMAC UNC 1/4 X 10 POL	1/4" - 20	10	9,8	2,65
1W00415300	PO CL ZAMAC UNC 1/4 X 12 POL	1/4" - 20	11,5	10,7	3,4
1W00415400	PO CL ZAMAC UNC 1/4 X 16 POL	1/4" - 20	12	15,8	4,8

*medidas aproximadas em mm.

TAMBOR CISFIX



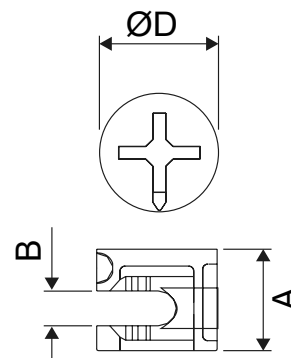
ESPECIFICAÇÕES DO PRODUTO

Material	Zamac
Composição material	Zinco (Zn), Alumínio (Al), Magnésio (Mg) e Cobre (Cu) - (sendo que 95% é Zinco)
Aplicação	Pequenos móveis modulares, roupeiros e closets, móveis de sala e quarto
Material aplicado	MDF, pinus e eucalipto (madeiras de média e baixa densidade)
Acabamento	Polido



VANTAGENS

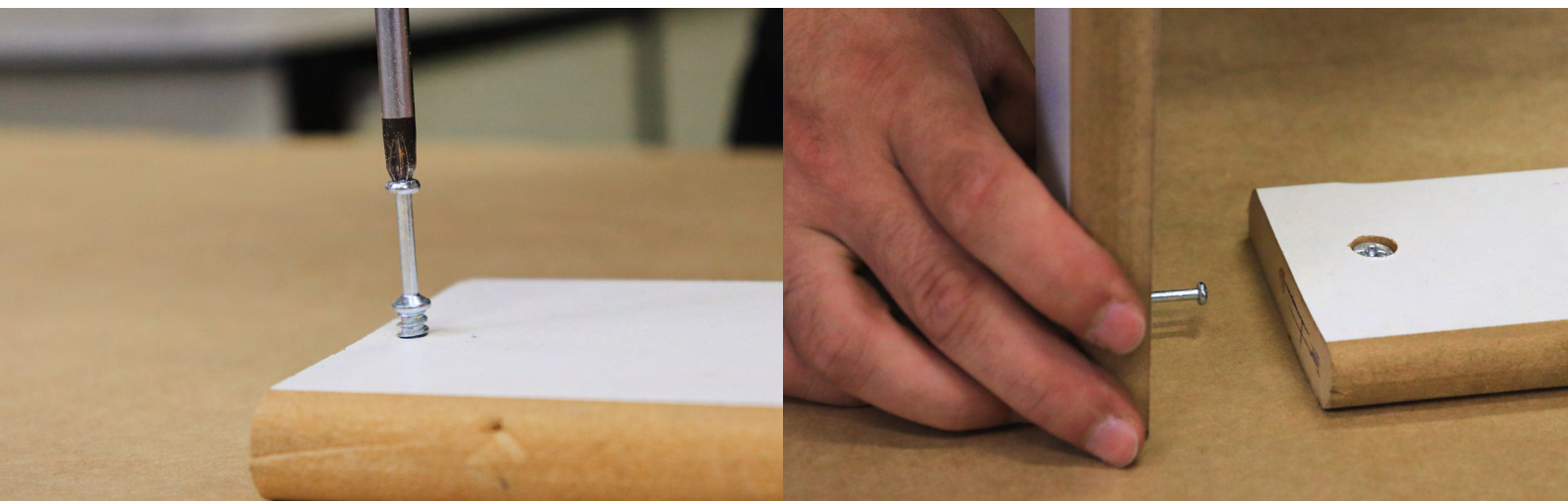
- Reduz o tempo de trabalho
- Resistência à corrosão
- Montagem rente à superfície
- O aperto centralizado garante uma união resistente
- Permite unir peças chanfradas e em ângulos
- Sem necessidade de ferramentas especiais para montagem
- Permite que o móvel seja desmontado e montado sem danificá-lo



Código	Descrição	Ø D	A - altura da peça	B - altura da guia
1W00345200	TAMBOR CISFIX ZAMAC 12 X 9 POL	15	12	3,5
1W00345300	TAMBOR CISFIX ZAMAC 12 X 10 POL	12	10	3,5
1W00350400	TAMBOR CISFIX ZAMAC 15 X 12 POL	12	9	3,5

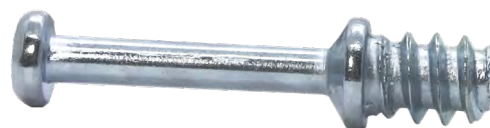
*medidas aproximadas em mm.

PARAFUSO CISFIX



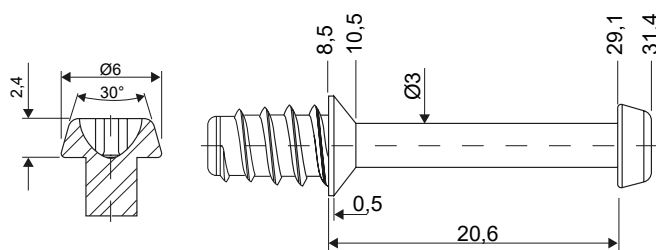
ESPECIFICAÇÕES DO PRODUTO

Material	Aço baixo carbono
Aplicação	Utilizado em conjunto com o Tambor Cisfix
Material aplicado	MDF, pinus e eucalipto (madeiras de média e baixa densidade)
Acabamento	Zincado Branco



VANTAGENS

- Reduz o tempo de trabalho
- Resistência à corrosão
- Montagem rente à superfície
- O aperto centralizado garante uma união resistente
- Permite unir peças chanfradas e em ângulos
- Sem necessidade de ferramentas especiais para montagem
- Permite que o móvel seja desmontado e montado sem danificá-lo



Código	Descrição	Rosca - FPP	Comprimento	Tipo de rosca	Altura cabeça	Diâmetro cabeça
1W00216001	PA CF PH AC 1/4 X 29.1 CISFIX RP ZB	1/4" - 20	29,1	Soberba	2,4	6

*medidas aproximadas em mm.



CATÁLOGO TÉCNICO ENERGIA SOLAR_V.01 - JUNHO 2021 - RESERVAMOS O DIREITO DE ALTERAR AS INFORMAÇÕES CONTIDAS NESTE MATERIAL SEM AVISO PRÉVIO. IMAGENS MERAMENTE ILUSTRATIVAS.



www.ciser.com.br